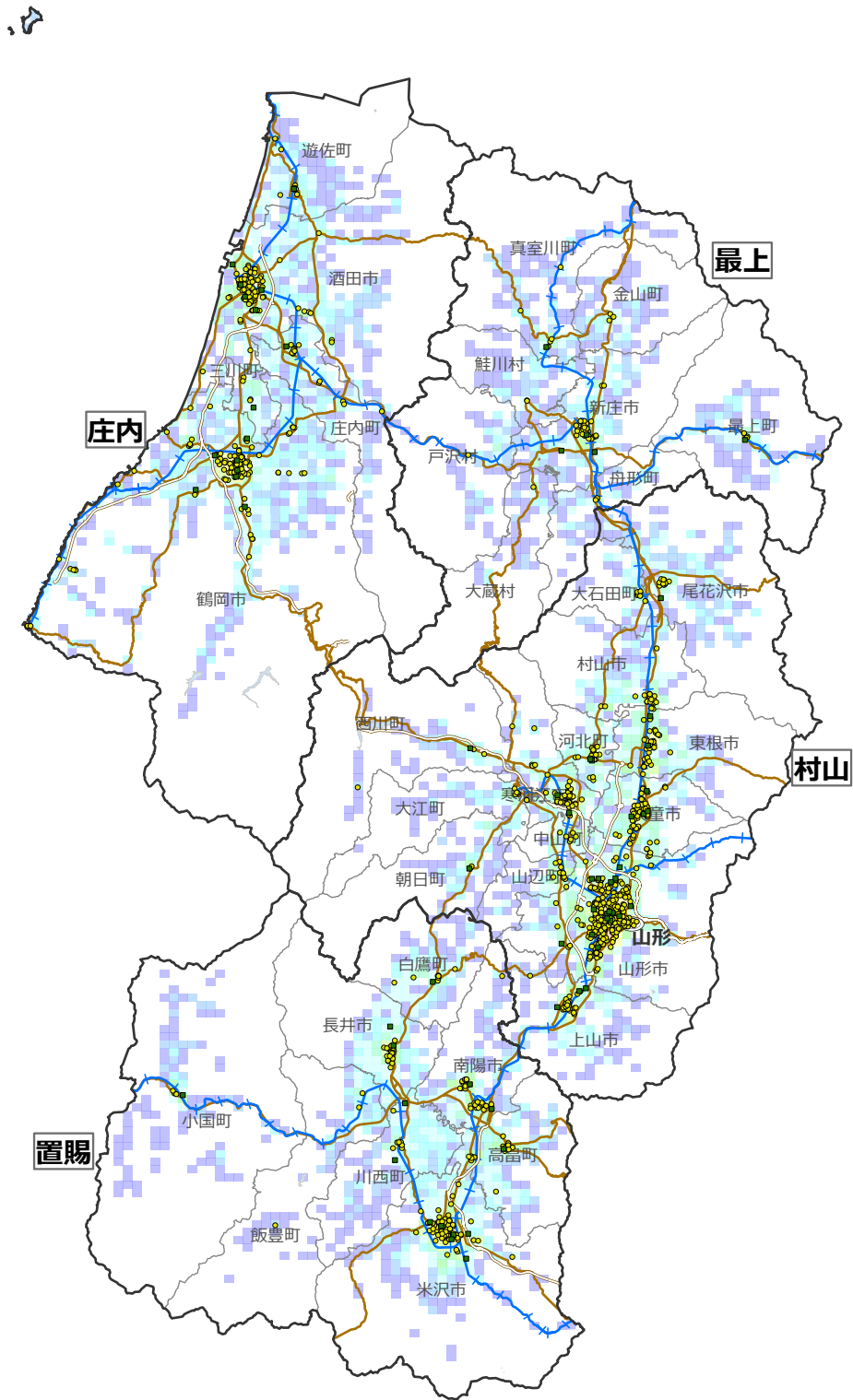


医療施設（病院／一般診療所）の所在地マップ（地方厚生局届出情報）



山形県

○ 県庁所在地

■ 医療施設（病院）

● 医療施設（一般診療所）

— 新幹線

— JR

— 高速道路

— 国道

平成27年国勢調査
人口メッシュ（人）

1

50

100

200

500

1000

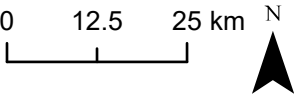
2000

3000

5000

12000

(c) Esri Japan



注：地理情報は平成30年4月時点
この地図の作成にあたっては、国土地理院の承認を得て、同院発行の数値地図（国土基本情報）電子国土基本図（地図情報）を使用した。（承認番号 平30情使 第524-1 号）